

人を敬い、人を育み、技術をつなぐ



Shouritu

株式会社昭立造園

職

人
宣
言





「職人と共に、 次の時代を創る」

そのために、取り組むことは何か。

「職人の賃金を上げたい」

「職人の働く環境をもっとよくしたい」

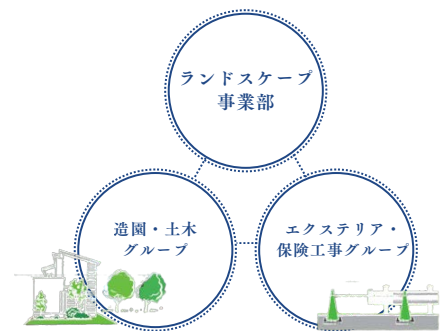
職人宣言

「緑」が好きで1971年に植木の掘り取り作業（地掘り）を専門に創業いたしました。創業以来「現場が営業」をモットーに職人集団として、技術を磨き「お客様に喜ばれる仕事」を心掛けて参りました。

社会変化とともに人の考え方も変わりゆくなか、当社の行くべき道は「社会の行く方向」と捉え、常に変化を模索する会社です。

また、職員が「やりがいを持ち、がんばりが正當に（対価になる）評価される」会社づくりを目指しております。そして職員一丸となり、お客様に喜ばれる仕事にお応えいたします。

私たちの想いは、「職人の賃金を上げたい」「職人の働く環境をもっと良くしたい」にあります。そのために、職員一同 感謝の心を忘れず、全員で一緒に歩もうとする協調性を有し、誠実に努力を惜しまず、情熱を持ち続け夢に向かいます！



役員ごあいさつ



代表取締役社長
阿部晋也

株式会社 昭立造園 は
「人を敬い、人を育み、技術をつなぐ」
そんな会社であり続けます。



代表取締役副社長
阿部哲也



官公庁ならびに造園・土木系企業から公園整備工事、植栽工事、国道街路樹管理など多くの仕事を受注し、資格を持った職人、技術者が奔走しています。

造園

公園、森林、道路などを整備・造成するにあたり、造園工事だけでなく、舗装工事、電気工事、水道工事といった作業、工事に付随する現場管理、写真管理までを一貫して行うことができます。



施工中（街路樹剪定）



施工中（大径木移植）

樹木管理

個人邸の庭木の手入れから、街路樹、工場、学校、団地、公園などの大規模施設の樹木管理まで、ご要望に合わせた剪定、維持管理を行います。



施工前



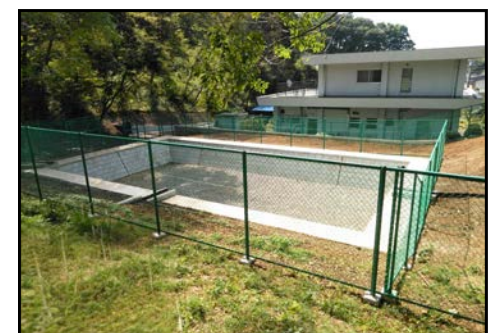
施工後

土木

造成・舗装・排水設備などの土木工事も自社で行い、地域の暮らしを支える基盤づくりに貢献しています。安全性と品質を第一に、環境に配慮した施工を心がけています。



施工前



施工後

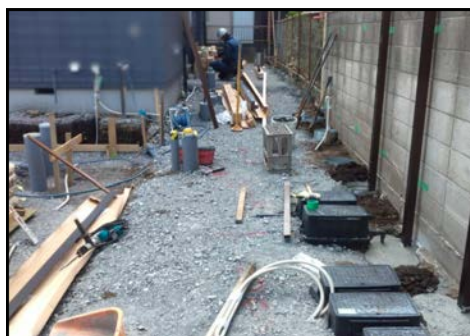


Landscape EX(エクステリア)グループ

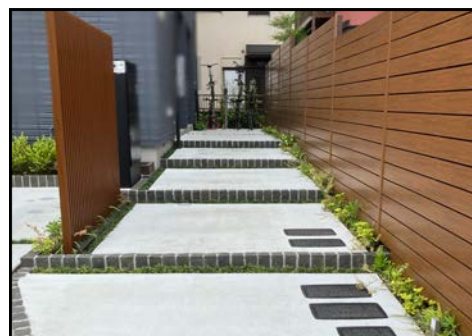
家の「顔」と言えるエクステリア。個人のお客様だけでなくハウスメーカーの協力会社として数百件を超える様々なニーズにお応えしています。

🏠 エクステリア (外構工事)

住宅お取りまく空間、門回り、アプローチ、カーポートなど、建物に合うエクステリアをご提案します。



施工前



施工後

🏠 駐車場

個人住宅だけでなくアパートなどの集合住宅も手掛けています。広い面積の駐車場造成から狭小地でのカーポート設置もお任せください。



施工前



施工後

🏠 設計 (解体から設計～施工まで)

使いやすく優しいアプローチ、停めやすい駐車場。住む人の気持ちになって一番良いラインをプロデュースします。エクステリアもお庭も解体から設計・施工まで一貫して行います。



施工前



施工後



自動車保険会社と提携し、自動車事故発生現場の復旧工事を行います。本業の植栽工事や、多くの外構工事で培った技術だけでなく、ガードレール、標識、橋の欄干、建物の外壁などの修理も行います。

🔑 街路樹復旧工事

樹木の植え替え、損傷個所の手当など損害状況に合わせた修繕方法をご提案します。



施工前



施工後

🔑 ガードレール

ガードレールやガードパイプの損傷個所は、街路樹も被害をうけることがあります。弊社では、ガードレールと植栽の補修を一貫して行うことができます。



施工前



施工後

🔑 応急対応

予期しない出来事があった場合、お客様の「すぐ!」の声に備え、技術担当者を配備しています。被害者の方の心情、安全を第一に考え、突如の応急作業にも迅速に対応します。



施工前



施工後



造園技能士を増やし
造園業界の発展に寄与します。

#技術継承 #道具の大切さ #職人としての在り方 #人を育む

「職人の対価向上へ繋ぐ」



講習
時期

例年、7月の土・日曜日開催

30年前から造園技能士講習会を開き、技術者集団を育成して参りました。
現在、1級造園技能士は29名・2級造園技能士は23名が在籍しております。
この30年で社内外問わず、1・2級あわせて約300名の技能士を輩出してきました。
今後も、一層努力を重ねて参ります。





「自ら考え行動し、会社を育て、自分の成長に繋げる。」

弊社では、人財育成・安全管理に関わる委員会に、社員一人ひとりが主体となって取り組んでいます。「無駄を省き、より大きな成果を生み出す」ことを大切に、会社の成長を自分たちの働きがいと対価に繋げています。

安全衛生委員会

安全でかつ快適に！
現場災害"ゼロ"を目的に活動

活動内容



- ・ KY(危険予知)指導
- ・ 安全パトロール
- ・ 安全指導教育
- ・ 安全衛生推進大会

技術(資格)促進委員会

全てのお客様に
安定した高い技術を提供

資格一覧



- ・ 監理技術者
- ・ 登録基幹技能士
- ・ 造園施工管理士
- ・ 土木施工管理士
- ・ 造園技能士
- ・ 街路樹剪定士
- ・ 建設経理士...etc

苗圃車両委員会

当社の保有
している車両台数"76台"

保有車両・重機



- ・ ダンプ
- ・ スライドダンプ
- ・ 積載型
トラッククレーン
- ・ 塵芥車 (パッカー車)
- ・ 後方小旋回
- ・ ショベルローダー
- ・ 高所作業車

人財採用委員会

学生の皆さんと
会社を繋ぐ"架け橋"

活動内容



- ・ オープンカンパニー
- ・ 会社説明会
- ・ 新人顔合わせ
- ・ 新入生歓迎会

ファーマーズクラブ

無農薬野菜を栽培して
無償で職員に支給

福利厚生



年間を通じて何十種類もの無農薬野菜を栽培しています。その野菜を調理して職員に振舞うことも！

全て合わせて6委員会+3PT

- ・ 資源活用委員会
- ・ 資材管理委員会
- ・ 防犯PT
- ・ DXPT
- ・ 施工管理取得PT

※PTとは、プロジェクトチームの事です！

会社概要

【商号】

株式会社昭立造園

【代表者】

代表取締役社長 阿部晋也
代表取締役副社長 阿部哲也

【資本金】

4,500万円

【創業・設立】

昭和46年5月創業
昭和49年3月設立

【取引銀行】

みずほ銀行立川支店
りそな銀行昭島支店
三井住友銀行立川支店
西武信用金庫拝島支店
多摩信用金庫拝島支店

【保有認可証】

東京都知事許可特) 第35568号
造園工事業土木工事業
農薬取扱許可(農薬取締法) 東京都207-14号
産業廃棄物収集運搬業許可第100825号
(東京都、埼玉県、神奈川県、千葉県)

【所属団体】

昭島市造園業協同組合(昭和58年加入)
三多摩造園業協同組合(昭和58年加入)
(社)日本造園組合連合会(昭和58年加入)
昭島市植木生産振興団体(昭和58年加入)
東京都植木農業協同組合(平成4年加入)

沿革

- 1971年 昭立造園 創業 代表 阿部伍朗
- 1974年 株式会社昭立造園 設立 代表取締役 阿部伍朗
- 1975年 東京都知事建設業許可(造園工事業)を受ける
工事部、営業部を設立
- 1985年 建設業許可追加(土木工事業・とび土工)
建設業許可特定に変更及び追加(石・舗装・塗装・
水道施設・鋼構造物・しゅんせつ)
- 1994年 本社移転
- 1996年 委員会設立
- 1998年 個人住宅向けの外構工事を始める
- 1999年 同上 事業部化(フリースペース事業部)
- 2003年 車両事故復旧工事を始める
- 2006年 造園工事部、営業部を統合(緑化事業部)
- 2006年 車両事故復旧工事部門を事業部化
(メンテナンス事業部)
- 2007年 委員会再編成
昭立ファーマーズクラブ 開始
- 2015年 代表取締役阿部晋也就任
- 2024年 委員会再編成
3事業部(緑化事業部・フリースペース事業部・
メンテナンス事業部)をランドスケープ事業部に
統合
- 2025年 代表取締役副社長 阿部哲也



〒196-0004 東京都昭島市緑町3-19-23
TEL042-545-6622



Shouritu_website
<https://www.shouritu.com>

- 1 株式会社昭立造園(本社)
東京都昭島市緑町3-19-23
 - 2 なし畑
東京都昭島市緑町3-16地内
 - 3 16号置場
東京都昭島市緑町3-14地内
 - 4 拝島町置場
東京都昭島市緑町5-4-19
- 瑞穂の畑
東京都西多摩郡瑞穂町大字富士山栗原新田字富士原250